



R+V-INFO

# Zahlen und Fakten zum Geschäftsjahr

# 2013



Genossenschaftliche FinanzGruppe  
Volksbanken Raiffeisenbanken

# Impressum

## **Herausgeber**

R+V Versicherung AG  
Konzern-Kommunikation  
65181 Wiesbaden

Internet: [www.ruv.de](http://www.ruv.de)

E-Mail: [G\\_Kommunikation@ruv.de](mailto:G_Kommunikation@ruv.de)

## **Layout**

Heisters & Partner,  
Büro für Kommunikationsdesign, Mainz

# R+V Versicherung in der Genossenschaftlichen FinanzGruppe Volksbanken Raiffeisenbanken

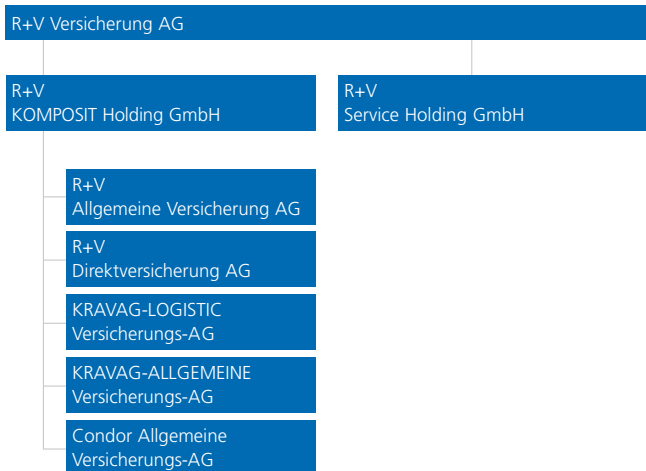
Die R+V Versicherung zählt zu den führenden Versicherern in Deutschland. Seit vielen Jahren ist sie auf Wachstumskurs. Fast acht Millionen Kunden vertrauen auf die Leistungen von R+V.

Als Teil der Genossenschaftlichen FinanzGruppe Volksbanken Raiffeisenbanken bietet R+V den Kunden maßgeschneiderte, innovative Versicherungslösungen. Die Produktpalette der R+V-Gesellschaften umfasst alle bekannten Versicherungen: Für Privatkunden bietet R+V sowohl Standardprodukte als auch individuelle Lösungen. Im Firmenkundengeschäft ist R+V traditionell eng mit den mittelständischen Unternehmen aus Industrie, Handel, Handwerk, Gewerbe und Landwirtschaft verbunden. Für sie entwickelt R+V branchenspezifische Absicherungskonzepte. Die Spanne reicht von spartenübergreifenden Zielgruppenkonzepten für den Handel im Bereich Kompositversicherungen bis hin zur betrieblichen Altersversorgung in Branchenversorgungswerken. R+V ist darüber hinaus als aktiver Rückversicherer weltweit tätig. Unabhängige Rating-Agenturen bestätigen die hohe Qualität und Finanzkraft von R+V und ihren Produkten.

Darüber hinaus versteht sich R+V als Serviceversicherer. Spezialisierte Dienstleistungsgesellschaften garantieren den privaten und gewerblichen Kunden kompetente Beratung und rasche Hilfe im Schadenfall.

# R+V auf einen Blick

## R+V GRUPPE – Vereinfachte Darstellung



- Inländische Konzern-Gesellschaften
- Ausländische Konzern-Gesellschaften
- Gesellschaften der R+V Gruppe

R+V

Personen Holding GmbH

R+V

Lebensversicherung AG

Assimoco

Vita S.p.A., Segrate

R+V

Pensionskasse AG

Assimoco

S.p.A., Segrate

R+V

Krankenversicherung AG

R+V Luxembourg Lebens-  
versicherung S.A., Strassen

R+V

Pensionsfonds AG

R+V

Gruppenpensionsfonds AG

R+V

Lebensversicherung a.G.

CHEMIE

Pensionsfonds AG

R+V

Pensionsversicherung a.G.

Condor

Lebensversicherungs-AG

VTV Vereinigte Tierver-  
sicherung Gesellschaft a.G.

Optima

Pensionskasse AG

KRAVAG-SACH Versicherung des  
Deutschen Kraftverkehrs VaG

# R+V Konzern

## ZAHLEN ZUM GESCHÄFTSJAHR R+V KONZERN

		2013	2012
Gebuchte Bruttobeiträge			
Erstversicherer Inland (HGB)	Mio. €	11.314	10.639
Gebuchte Bruttobeiträge (IFRS)	Mio. €	12.753	11.875
Leben/Kranken	Mio. €	6.921	6.162
Schaden/Unfall	Mio. €	4.694	4.533
Übernommene Rückversicherung	Mio. €	1.138	1.180
Bruttoaufwendungen für			
Versicherungsfälle	Mio. €	9.056	8.342
Bruttoaufwendungen für			
Versicherungsbetrieb	Mio. €	2.147	2.165
Ergebnis aus Kapitalanlagen	Mio. €	2.787	3.193
Konzernergebnis	Mio. €	204	324
Kapitalanlagen *	Mio. €	71.730	68.052
Eigenkapital	Mio. €	4.367	4.172
Versicherungstechnische			
Rückstellungen (brutto) **	Mio. €	67.398	63.264
Mitarbeiter am 31. Dezember		14.505	14.051

\* Inklusive Aktivposten C. Vermögen für Rechnung und Risiko von Arbeitnehmern, Arbeitgebern und Inhabern von Lebensversicherungspolicen.

\*\* Inklusive Passivposten C. Pensionsfondstechnische und versicherungstechnische Rückstellungen, soweit das Anlagerisiko von Arbeitgebern, Arbeitnehmern und Inhabern von Lebensversicherungspolicen getragen wird.

# R+V Gruppe

R+V GRUPPE (HGB)		2013	2012
Gebuchte Bruttobeiträge	Mio. €	13.084	12.216
Anzahl Versicherungsverträge	Mio.	23,6	23,0
Mitarbeiter am 31.12.		14.721	14.220

Die R+V Gruppe umfasst im Wesentlichen die R+V-Konzerngesellschaften sowie die vier Versicherungsvereine R+V Lebensversicherung a.G., R+V Pensionsversicherung a.G., Vereinigte Tierversicherung Gesellschaft a.G. und KRAVAG-SACH Versicherung des Deutschen Kraftverkehrs VaG.

# Aktionärsstruktur

## AKTIONÄRSSTRUKTUR

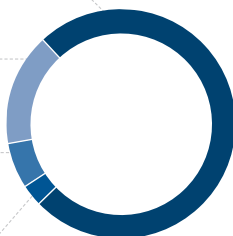
in %

**74,9 %** DZ BANK AG

**15,8 %** WGZ BANK AG

**6,1 %** Volksbanken und  
Raiffeisenbanken

**3,2 %** Sonstige Anteile in  
der Genossenschafts-  
organisation



Vereinfachte Darstellung



# R+V Versicherung AG

R+V VERSICHERUNG AG		2013	2012
Gebuchte Bruttobeiträge	Mio. €	1.522	1.526
Brutto-Aufwendungen für Versicherungsfälle des Geschäftsjahres	Mio. €	1.240	1.005
Laufende Erträge aus Kapitalanlagen	Mio. €	269	368
Kapitalanlagen *	Mio. €	4.649	4.292
Eigenkapital	Mio. €	1.912	1.912
Jahresüberschuss	Mio. €	0**	0**
Mitarbeiter zum 31.12.		476	453

\* ohne Depotforderungen

\*\* Ergebnisabführungsvertrag

Die R+V Versicherung AG ist die Dachgesellschaft des R+V Konzerns. Sie ist mehrheitlich direkt bzw. indirekt an den Erstversicherungsgesellschaften des R+V Konzerns beteiligt. Die R+V Versicherung AG nimmt zudem die Funktion des Rückversicherers für die R+V Gruppe wahr und ist auch selbst am internationalen Rückversicherungsmarkt tätig.

# R+V Lebensversicherung AG

## R+V LEBENSVERSICHERUNG AG

		2013	2012
Gebuchte Bruttobeiträge	Mio. €	4.888	4.721
Brutto-Aufwendungen für Versicherungsfälle	Mio. €	3.393	3.132
Laufende Erträge aus Kapitalanlagen	Mio. €	1.720	1.655
Kapitalanlagen	Mio. €	42.721	40.681
Eigenkapital	Mio. €	315	315
Rückstellung für Beitragsrückerstattung	Mio. €	3.392	3.527
Versicherungsbestand Anzahl der Versicherungsverträge	Tsd.	4.252	4.240
Neuzugang (lfd. Beitrag für ein Jahr und Einmalbeiträge)	Mio. €	2.452	2.408
Mitarbeiter am 31.12.		2.139	2.062

Die R+V Lebensversicherung AG ist der größte Lebensversicherer von R+V. Neben kapitalbildenden und Rentenversicherungen für die private und betriebliche Altersversorgung können auch Risikolebensversicherungen abgeschlossen werden. Darüber hinaus sind Zusatzversicherungen, beispielsweise zum Berufsunfähigkeitsschutz, im Angebot.

# R+V Lebensversicherung a.G.

R+V LEBENSVERSICHERUNG a.G.		2013	2012
Gebuchte Bruttobeiträge	Mio. €	120	121
Brutto-Aufwendungen für Versicherungsfälle	Mio. €	134	78
Laufende Erträge aus Kapitalanlagen	Mio. €	66	59
Kapitalanlagen	Mio. €	1.568	1.570
Eigenkapital	Mio. €	42	39
Rückstellung für Beitragsrückerstattung	Mio. €	133	131
Versicherungsbestand Anzahl der Versicherungsverträge	Tsd.	61	64
Neuzugang (lfd. Beitrag für ein Jahr und Einmalbeiträge)	Mio. €	7	29
Mitarbeiter am 31.12		–	–

Die R+V Lebensversicherung a.G. wurde 1922 gegründet und ist damit der älteste Lebensversicherer von R+V. Sie bietet klassische Vorsorgeprodukte gegen laufende Beitragszahlung und Einmalbeiträge an. Die R+V Lebensversicherung a.G. hat die Rechtsform eines Versicherungsvereins auf Gegenseitigkeit.

# R+V Luxembourg Lebensversicherung S.A.

## R+V LUXEMBOURG LEBENSVERSICHERUNG S.A.

		2013	2012
Gebuchte Bruttobeiträge	Mio. €	791	531
Brutto-Aufwendungen für Versicherungsfälle	Mio. €	363	430
Laufende Erträge aus Kapitalanlagen	Mio. €	14	11
Kapitalanlagen		4.856	4.323
davon Fondsgebundene Lebensversicherungen	Mio. €	4.404	3.920
Eigenkapital	Mio. €	266	231
Versicherungsbestand Anzahl der Versicherungsverträge	Tsd.	1.083	1.070
Neuzugang (lfd. Beitrag für ein Jahr und Einmalbeiträge)	Mio. €	637	363
Mitarbeiter am 31.12.		70	67

Die R+V Luxembourg Lebensversicherung S.A. ist auf das anlageorientierte Vorsorgegeschäft spezialisiert. Das Programm der Gesellschaft, die ihren Sitz in Luxemburg hat, besteht schwerpunktmäßig aus Fondsgebundenen Versicherungen. Über eine Niederlassung in Wiesbaden wird außerdem Restkreditversicherungsgeschäft betrieben.

# R+V Pensionskasse AG

R+V PENSIONSKASSE AG		2013	2012
Gebuchte Bruttobeiträge	Mio. €	140	130
Brutto-Aufwendungen für Versicherungsfälle	Mio. €	20	15
Laufende Erträge aus Kapitalanlagen	Mio. €	49	33
Kapitalanlagen	Mio. €	1.304	1.153
Eigenkapital	Mio. €	55	55
Versicherungsbestand Anzahl der Verträge	Tsd.	136	134
Mitarbeiter am 31.12.		–	–

Die R+V Pensionskasse AG bietet umfassende Möglichkeiten der betrieblichen Altersversorgung. Ihr Angebot umfasst Rentenversicherungen sowie Zusatzversicherungen zur Versorgung von Hinterbliebenen und für den Fall der Berufsunfähigkeit.

# Condor Lebens- versicherungs-AG

## CONDOR LEBENSVERSICHERUNGS-AG

		2013	2012
Gebuchte Beiträge	Mio. €	236	239
Brutto-Aufwendungen für Versicherungsfälle	Mio. €	193	180
Laufende Erträge aus Kapitalanlagen	Mio. €	117	127
Kapitalanlagen	Mio. €	3.207	3.174
Eigenkapital	Mio. €	39	39
Rückstellung für Beitragsrückerstattung	Mio. €	229	240
Versicherungsbestand Anzahl der Verträge	Tsd.	218	215
Neuzugang (lfd. Beiträge für ein Jahr und Einmalbeiträge)	Mio. €	60	73
Mitarbeiter am 31.12.		–	–

Die Condor Lebensversicherungs-AG bietet im Rahmen der betrieblichen und privaten Altersversorgung Lebens- und Rentenversicherungen zugeschnitten auf den Vertriebsweg Makler an. Darüber hinaus werden Produkte zur finanziellen Absicherung bei Berufsunfähigkeit inklusive eines speziellen Tarifs für junge Leute angeboten.

## **R+V Pensionsversicherung a.G.**

Die R+V Pensionsversicherung a.G. bietet im Bereich der betrieblichen Altersversorgung maßgeschneiderte Versorgungslösungen an. Bereits 1898 gegründet, ist sie das älteste Personenversicherungsunternehmen in der Genossenschaftlichen FinanzGruppe.

## **R+V Pensionsfonds AG**

Die R+V Pensionsfonds AG ist eine gemeinsame Tochter von R+V und Union Investment für die betriebliche Altersversorgung in der Genossenschaftlichen FinanzGruppe. Sie bietet Pensionspläne zur Entgeltumwandlung an und unterstützt die Unternehmen dabei, ihre Pensionsverpflichtungen auszulagern.

## **CHEMIE Pensionsfonds AG**

Die CHEMIE Pensionsfonds AG ist Bestandteil der tariflichen Chemie-Altersvorsorge und steht den Unternehmen und Beschäftigten der chemischen Industrie sowie verwandten Branchen offen.

## **R+V Gruppenpensionsfonds AG**

Die R+V Gruppenpensionsfonds AG steht jedem Unternehmen offen, unabhängig von dessen Größe. Sie bietet alle für Pensionsfonds zugelassenen Produktmöglichkeiten an.

## **Optima Pensionskasse AG**

Die Optima Pensionskasse AG wurde 2002 gegründet. Als überbetriebliche Versorgungseinrichtung hat sie ihr Angebot auf tarifvertragliche Regelungen ausgerichtet.

# R+V Krankenversicherung AG

## R+V KRANKENVERSICHERUNG AG

		2013	2012
Gebuchte Bruttobeiträge	Mio. €	394	347
Brutto-Aufwendungen für Versicherungsfälle	Mio. €	190	171
Laufende Erträge aus Kapitalanlagen	Mio. €	44	35
Kapitalanlagen	Mio. €	1.185	1.014
Eigenkapital	Mio. €	53	49
Anzahl der versicherten Personen	Tsd.	696	627
Mitarbeiter am 31.12.		210	204

Die R+V Krankenversicherung AG ist der private Krankenversicherer von R+V und gehört zu den wachstumsstärksten Unternehmen der Branche. Im Geschäftsjahr 2013 wurde die bereits erfolgreich etablierte Produktpalette erweitert:

Zu Jahresbeginn mit dem R+V-BeihilfeKonzept und zur Jahresmitte mit dem R+V-GesundheitsKonzept PROFIL für die betriebliche Krankenversicherung sowie dem R+V-Pflege FörderBahr, der staatlich geförder-ten Pflege-Zusatzversicherung. Letzterer besticht durch Leistungen deutlich über den gesetzlichen Mindestanforderungen.



# R+V Allgemeine Versicherung AG

R+V ALLGEMEINE VERSICHERUNG AG		2013	2012
Gebuchte Bruttobeiträge	Mio. €	3.231	3.165
Brutto-Aufwendungen für Versicherungsfälle des Geschäftsjahres	Mio. €	2.848	2.379
Laufende Erträge aus Kapitalanlagen	Mio. €	391	343
Kapitalanlagen *	Mio. €	8.314	8.154
Eigenkapital	Mio. €	694	694
Anzahl der Versicherungsverträge	Mio.	11,9	11,8
Mitarbeiter am 31.12.		9.449	9.152

\* ohne Depotforderungen

Die R+V Allgemeine Versicherung AG ist der größte Schaden- und Unfallversicherer der R+V Gruppe. Ihr Versicherungsprogramm umfasst alle bekannten Sachversicherungs-Sparten wie beispielsweise Kraftfahrt, Haftpflicht und Unfall und ab 1. Januar 2011 die Sparte Rechtsschutzversicherung. Die R+V Rechtsschutzversicherung AG wurde auf die R+V Allgemeine Versicherung AG verschmolzen.

# KRAVAG-LOGISTIC Versicherungs-AG

## KRAVAG-LOGISTIC VERSICHERUNGS-AG

		2013	2012
Gebuchte Bruttobeiträge	Mio. €	711	694
Brutto-Aufwendungen für Versicherungsfälle des Geschäftsjahres	Mio. €	628	597
Laufende Erträge aus Kapitalanlagen	Mio. €	39	30
Kapitalanlagen	Mio. €	901	862
Eigenkapital	Mio. €	130	118
Anzahl der Versicherungsverträge *	Tsd.	962	928
Mitarbeiter am 31.12.		–	–

\* ohne Transportversicherungen

Die KRAVAG-LOGISTIC Versicherungs-AG ist der Spezialversicherer für das Straßenverkehrsgewerbe. Als leistungsstarker Spezialversicherer im Kraftfahrzeug- und im Transportbereich ist das Unternehmen Marktführer im gewerblichen Güterverkehr in Deutschland.

# KRAVAG-ALLGEMEINE Versicherungs-AG

KRAVAG-ALLGEMEINE VERSICHERUNGS-AG		2013	2012
Gebuchte Bruttobeiträge	Mio. €	379	352
Brutto-Aufwendungen für Versicherungsfälle des Geschäftsjahres	Mio. €	332	310
Laufende Erträge aus Kapitalanlagen	Mio. €	17	15
Kapitalanlagen	Mio. €	400	364
Eigenkapital	Mio. €	70	63
Anzahl der Versicherungsverträge	Tsd.	1.894	1.840
Mitarbeiter am 31.12.		–	–

Die KRAVAG-ALLGEMEINE Versicherungs-AG ist spezialisiert auf das private Pkw-Versicherungsgeschäft. Mit günstigen Beiträgen und guten Serviceleistungen punktet sie im hart umkämpften Kfz-Versicherungsmarkt.

# Condor Allgemeine Versicherungs-AG

## CONDOR ALLGEMEINE VERSICHERUNGS-AG

		2013*	2012
Gebuchte Bruttobeiträge	Mio. €	178	117
Brutto-Aufwendungen für Versicherungsfälle des Geschäftsjahres	Mio. €	156	84
Laufende Erträge aus Kapitalanlagen	Mio. €	9	8
Kapitalanlagen **	Mio. €	185	158
Eigenkapital	Mio. €	42	42
Anzahl der Versicherungsverträge	Tsd.	761	464
Mitarbeiter am 31.12.		–	–

\* Mit wirtschaftlicher Rückwirkung zum 1. Januar 2013 wurde die Optima Versicherungs-AG auf die Condor Allgemeine Versicherungs-AG verschmolzen.

\*\* ohne Depotforderungen

Die Condor Allgemeine Versicherungs-AG arbeitet – wie alle Gesellschaften der Condor Versicherungen – ausschließlich mit unabhängigen Vermittlern zusammen. Sie bietet seit über 50 Jahren im Privatkunden- und gewerblichen Geschäft überzeugende Leistungen im Bereich der Schaden-, Unfall- und Kraftfahrtversicherungen.

# Vereinigte Tierversicherung Gesellschaft a.G.

## VEREINIGTE TIERVERSICHERUNG GESELLSCHAFT a.G.

		2013	2012
Gebuchte Bruttobeiträge	Mio. €	42	40
Brutto-Aufwendungen für Versicherungsfälle des Geschäftsjahres	Mio. €	36	35
Laufende Erträge aus Kapitalanlagen	Mio. €	4	4
Kapitalanlagen	Mio. €	100	94
Eigenkapital	Mio. €	47	41
Anzahl der Versicherungsverträge	Tsd.	43	43
Mitarbeiter am 31.12.		42	42

In der landwirtschaftlichen Tierversicherung ist die Vereinigte Tierversicherung Gesellschaft a.G. europäischer Marktführer. Das breite Spektrum an Versicherungen und Dienstleistungen umfasst Tierleben- und Transportversicherungen für Pferde und landwirtschaftliche Nutztiere. Die Operationskostenversicherung für Pferde wie auch die R+V-PferdePolice runden das Angebot ab. Die größten Sparten im Bestand der Vereinigten Tierversicherung Gesellschaft a.G. sind jedoch die Ertragsschadenversicherungen für die Rinder-, Schweine- und Geflügelproduktion.

# KRAVAG-SACH

## Versicherung des Deutschen Kraftverkehrs VaG

Die KRAVAG-SACH Versicherung des Deutschen Kraftverkehrs VaG fungiert innerhalb der KRAVAG-Gesellschaften als Risikoträger in der selbst abgeschlossenen Unfallversicherung. Die Gesellschaft ist Träger der Agenturbeziehungen zu den Vertriebspartnern, den Straßenverkehrsgenossenschaften (SVG). Damit gewährleistet sie als Versicherungsverein die Beibehaltung der Mitgliedsrechte bei Aufsichtsrats- und Delegiertenwahlen.

## R+V Direktversicherung AG

Unter der Marke „R+V24“ wurde im August 2008 der Kfz-Direktversicherer von R+V gegründet und firmiert als R+V Direktversicherung AG. Die R+V24 bietet unter **www.rv24.de** Kfz-Versicherungen ausschließlich über das Internet an.

# Internationales Engagement

## Die R+V Versicherung

- ist im europäischen Ausland mit zwei Niederlassungen und mit Beteiligungen an Versicherungen vertreten,
- unterstützt ihre Kunden mit ihrem International Desk – einer eigens eingerichteten Verbindungsstelle – bei der Lösung internationaler Versicherungsfragen,
- ist durch ihre Rückversicherung in den internationalen Versicherungsmärkten aktiv.

# Kompetenz in Service und Beratung

Die Dienstleistungsgesellschaften der R+V Versicherung bieten den Kunden weit über das reine Versicherungsangebot hinausgehenden Service und umfassendes Experten-Know-how.

---



Unabhängige Schadengutachten und qualifizierte Dienstleistungen rund um das Kfz

---



Kompetente Beratung rund um die betriebliche Altersversorgung und zu Lebensarbeitszeitmodellen

---



Kompetente Dienstleistungen rund um die Psychische Gesundheit; Prävention, akute Krisenhilfe und Beratung

---



Der zentrale telefonische und elektronische Zugangsweg für Versicherungs- und Assistenzleistungen

---





**Umweltschutz und  
Sicherheitstechnik GmbH**

Professionelles Risiko-, Schaden- und Notfallmanagement in den Fachgebieten Agrar, Bauwesen und Umwelt

---

## sprint.

Professionelle Sanierung nach Brand-, Wasser- und Sturmschäden sowie nach Einbruch und Vandalismus

---



Lösungen für das Risiko-, Schaden- und Kostenmanagement im Straßenverkehrsgewerbe

---

## Info.Center

der R+V Versicherung

Ratgeber-Themen und Experten-Tipps für die Öffentlichkeit

---



**Pension Consult**

Eine auf die betriebliche Altersversorgung in der chemischen Industrie spezialisierte Beratungsgesellschaft

---

# Unsere Partner in der FinanzGruppe

## UNSERE PARTNER IN DER FINANZGRUPPE



[www.vr.de](http://www.vr.de)

DZ BANK

[www.dzbank.de](http://www.dzbank.de)



[www.wgzbank.de](http://www.wgzbank.de)



[www.dghyp.de](http://www.dghyp.de)



MünchenerHyp

[www.muenchenerhyp.de](http://www.muenchenerhyp.de)



[www.schwaebisch-hall.de](http://www.schwaebisch-hall.de)



[www.union-investment.de](http://www.union-investment.de)




[www.vr-leasing.de](http://www.vr-leasing.de)



[www.easycredit.de](http://www.easycredit.de)



[www.wlbank.de](http://www.wlbank.de)



---

Mit mehr als 13.000 Bankstellen bieten die rund 1.100 Volksbanken und Raiffeisenbanken eines der dichtesten Betreuungsnetze in Europa.

Innerhalb der Genossenschaftlichen FinanzGruppe fungiert die DZ BANK AG als Spitzeninstitut und Zentralbank für mehr als 900 Volksbanken und Raiffeisenbanken mit deren 12.000 Bankstellen und als Geschäftsbank.

Die WGZ BANK ist Zentralbank mit universellem Leistungsangebot für die Volksbanken und Raiffeisenbanken im Rheinland und in Westfalen.

Die DG HYP ist eine der führenden Immobilienbanken in Deutschland.

Der Experte für langfristige Immobilienfinanzierungen und für die sichere und ertragreiche Geldanlage in Pfandbriefen.

Die Bausparkasse Schwäbisch Hall ist in Deutschland und Europa Marktführer im Bausparen. Private Baufinanzierung und der Vertrieb weiterer Vorsorgeprodukte der FinanzGruppe gehören ebenfalls zu den Geschäftsfeldern.

Die Union Investment Gruppe gehört zu den größten deutschen Asset-Managern.

Die VR LEASING bietet einfache und schnelle Finanzierungslösungen für die regional verwurzelten Mittelstandskunden der genossenschaftlichen Volksbanken Raiffeisenbanken.

easyCredit ist der Ratenkreditexperte der Genossenschaftlichen FinanzGruppe Volksbanken Raiffeisenbanken.

Spezialist für private und gewerbliche Immobilienfinanzierung sowie Kompetenzcenter für öffentliche Kunden.



Informationen erhalten Sie in den Volksbanken und Raiffeisenbanken, R+V-Agenturen sowie bei der Direktion der R+V Versicherungsgruppe, Raiffeisenplatz 1, 65189 Wiesbaden.

Telefon: 0800 533-1112

Kostenfrei aus allen deutschen Fest- und Mobilfunknetzen.

[www.ruv.de](http://www.ruv.de)