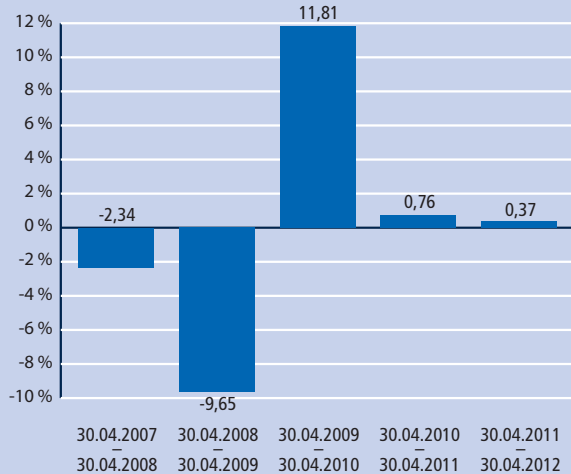




30. April 2012

Monatsinformation Anlageportfolio R+V-Premium

Indexierte Wertentwicklung 30.04.2007 bis 30.04.2012



- ▶▶ Anteilpreis zum 30.04.2012: **99,41 €**
- ▶▶ Wertentwicklung im April 2012: **-0,03 %**
- ▶▶ Aktienquote zum 30.04.2012: **12,7 %**

Marktkommentar

Unterbrechung des positiven Trends am Aktienmarkt

Der April war gekennzeichnet von der wieder aufkeimenden Angst vor einer Verschärfung der Staatsschuldenkrise. Während Italien seine Auktionen Mitte des Monats zu soliden Konditionen vollziehen konnte, verschärfte sich die Situation Spaniens, das weiter mit einer erheblichen Schieflage des Staatshaushaltes ringt. Zudem rückte die Kapitalisierungslücke spanischer Banken in den Fokus.

Vor allem die europäischen Aktienmärkte reagierten mit spürbaren Abschlägen, der EuroStoxx50 als europäischer Blue Chips Index verlor im April -6,2 %.

Aus den Vereinigten Staaten und aus China beeinflussten Meldungen zum Arbeitsmarkt und der Außenhandelsbilanz die Kurse. Der MSCI World verlor in lokaler Währung -1,1 %, aufgrund eines leicht stärkeren USD gegenüber dem Euro lag der Verlust am Weltaktienmarkt für Investoren aus dem Euroraum bei -0,5 %.

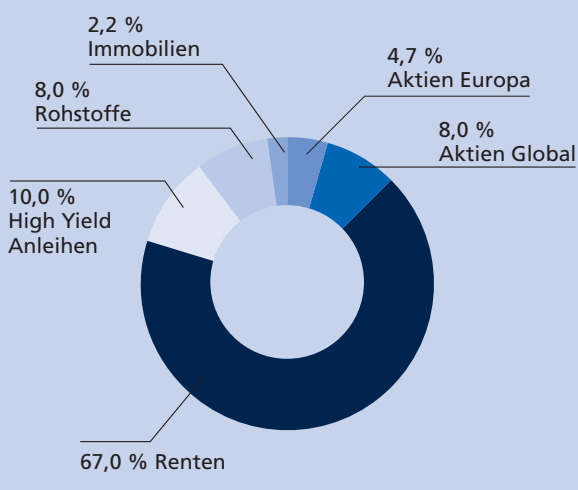
An den europäischen Rentenmärkten divergiert die Entwicklung zwischen Deutschland und dem europäischen Gesamtmarkt. Während in Deutschland die Zinsen im April weiter gesunken sind, war auf europäischer Ebene ein leichter Zinsanstieg zu verzeichnen.

An den Rohstoffmärkten gab der Preis für einen Barrel Öl der Marke Brent leicht nach, wobei der Preis gegenüber dem Jahresanfang sich weiter auf hohem Niveau befindet. Gold entwickelte sich seitwärts. Immobilieninvestments beendeten den Monat April mit einer negativen Entwicklung.

Wertentwicklung des Anlageportfolios R+V-Premium

seit Auflegung	01.07.2006	3,55 %
seit Jahresbeginn		3,36 %
1 Jahr		0,37 %

Zusammensetzung des Anlageportfolios R+V-Premium zum 30.04.2012



Die Grafik zur Wertentwicklung basiert auf eigenen Berechnungen gemäß BVI-Methode. Die Grafiken veranschaulichen die Wertentwicklungen in der Vergangenheit. Zukünftige Ergebnisse können sowohl niedriger als auch höher ausfallen.

Die Anlagestrategie

Die Anlagestrategie des Anlageportfolios „R+V-Premium“ verfolgt das Ziel, die Ertragschancen der weltweiten Kapitalmärkte zu verbinden mit stabilen und verlässlichen Rentenzahlungen. Die weltweite Streuung in attraktive Assetklassen, wie Aktien, Rentenpapiere, Rohstoffe und Immobilien etc., sowie die aktive Steuerung der Kurschwankungen sollen das Auf und Ab an den Kapitalmärkten ausgleichen.

Das Anlageportfolio „R+V-Premium“ wird von der R+V Luxembourg Lebensversicherung S.A. getrennt vom übrigen Vermögen verwaltet und ist in Anteile unterteilt. Die Kapitalmarktexperten der R+V sind mit der Anlage des Anlageportfolios beauftragt. Eine Investition in das Anlageportfolio „R+V-Premium“ ist nur im Rahmen der Rentenversicherungen R+V-PremiumRente und R+V-PremiumGarantRente möglich.