

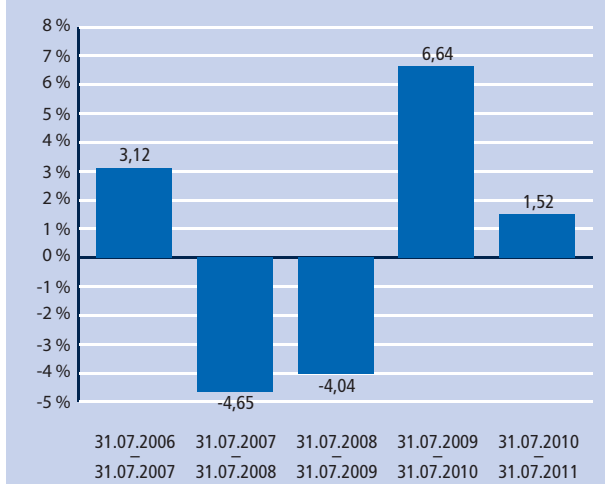


Genossenschaftliche FinanzGruppe  
Volksbanken Raiffeisenbanken

31. Juli 2011

## Monatsinformation Anlageportfolio R+V-Premium

### Indizierte Wertentwicklung 31.07.2006 bis 31.07.2011



- ▶▶ Anteilpreis zum 31.07.2011: **98,72 €**
- ▶▶ Wertentwicklung im Juli 2011: **0,29 %**
- ▶▶ Aktienquote zum 31.07.2011: **24,8 %**

### Marktkommentar

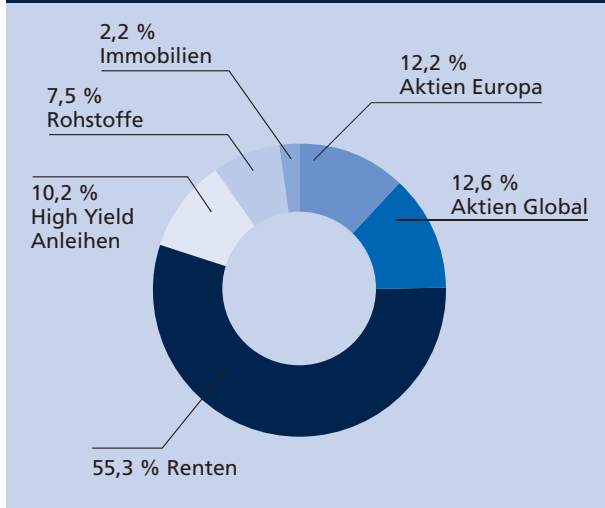
#### USA sichern Zahlungsfähigkeit über Erhöhung der Schuldengrenze – Griechenland erneut gerettet

Im vergangenen Monat waren die Nachrichten über eine mögliche Zahlungsunfähigkeit der Vereinigten Staaten, einem erneut drohenden Staatsbankrott Griechenlands sowie Aussagen über eine allgemeine Konjunkturabkühlung die bestimmenden Faktoren auf den Finanzmärkten. Der Aktienindex MSCI World verlor im Juli 0,9 %, der EuroStoxx50 sogar 6,2 %. Neben dem Aktienmarkt musste auch auf dem Immobilienmarkt eine deutliche Abwertung verkräftet werden. Dagegen war der vergangene Monat positiv für unsere Rohstoffinvestments. Die positive Monatsperformance des Premium Renten Portfolios resultiert aber besonders aus der Entwicklung der deutschen Anleihen, die im Juli um 3 % zulegten. Dagegen schloss der europäische Staatspapierindex iBoxxSovereigns aufgrund der steigenden Risikoaufschläge trotz positiven Zinsumfeldes nahezu unverändert zum Vormonat.

### Wertentwicklung des Anlageportfolios R+V-Premium

|                   |            |         |
|-------------------|------------|---------|
| seit Auflegung    | 01.07.2006 | 2,83 %  |
| seit Jahresbeginn |            | -0,71 % |
| 1 Jahr            |            | 1,52 %  |

### Zusammensetzung des Anlageportfolios R+V-Premium zum 31.07.2011



### Die Anlagestrategie

Die Anlagestrategie des Anlageportfolios „R+V-Premium“ verfolgt das Ziel, die Ertragschancen der weltweiten Kapitalmärkte zu verbinden mit stabilen und verlässlichen Rentenzahlungen. Die weltweite Streuung in attraktive Assetklassen, wie Aktien, Rentenpapiere, Rohstoffe und Immobilien etc., sowie die aktive Steuerung der Kurschwankungen sollen das Auf und Ab an den Kapitalmärkten ausgleichen.

Das Anlageportfolio „R+V-Premium“ wird von der R+V Luxembourg Lebensversicherung S.A. getrennt vom übrigen Vermögen verwaltet und ist in Anteile unterteilt. Die Kapitalmarktexperten der R+V sind mit der Anlage des Anlageportfolios beauftragt. Eine Investition in das Anlageportfolio „R+V-Premium“ ist nur im Rahmen der Rentenversicherung R+V-PremiumRente und R+V-PremiumGarantRente möglich.

Die Grafik zur Wertentwicklung basiert auf eigenen Berechnungen gemäß BVI-Methode. Die Grafiken veranschaulichen die Wertentwicklungen in der Vergangenheit. Zukünftige Ergebnisse können sowohl niedriger als auch höher ausfallen.